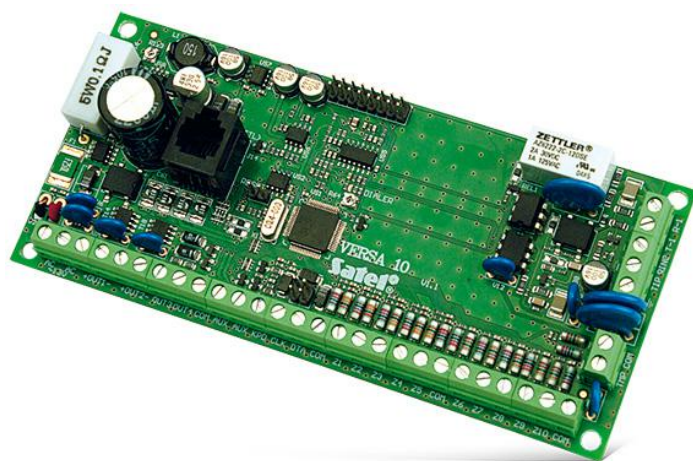


# VERSA 10

## BEHATOLÁSJELZŐ KÖZPONT

A kis és közepméretű objektumok védelmére szolgáló riasztóközpontok sokoldalú funkcionalitást kínálnak a biztonság területén. A konkurenciától vezeték és vezeték nélküli bővíthetőség lehetősége különbözteti meg, valamint azok a fejlett kommunikációs funkciók, amelyek GSM/GPRS és TCP/IP kommunikátorok révén lehetségesek.

- EN50131 Grade 2
- 10 bemenet, 30-ra bővítés lehetőségével:
  - zóna kialakítás: NO, NC, EOL, 2EOL/NO, 2EOL/NC
  - rázkódás és ablakredőny érzékelők támogatása
  - érzékelők ellenőrzése
- külön TAMPER hurok bemenet
- 4 – 12 programozható kimenet
- 3 tápfeszültség kimenet
- 2 partíció:
  - 3 élesítési mód minden partíció számára
  - kézi vagy automatikus élesítés/hatástalanítás
- bővítői busz a kezelők és a bővítő modulok számára
- beépített PTSN telefon kommunikátor:
  - távfelügyelethez (SIA, ContactID, egyéb)
  - hangüzenet küldéshez (8 szám, 16 hangüzenet)
  - távoli fel- és letöltéshez (300 bps modem)
- GSM/GPRS kommunikátorok támogatása:
  - SMS/hang üzenés
  - SMS/GPRS felügyelet
- rendszer működtetés opciók:
  - LCD vagy LED kezelők (legfeljebb 6)
  - **VERSA-LCDM-WRL** vezetékmentes kezelőkkel (**VERSA 10 Firmware v1.04 vagy újabb**)
  - **INT-TSG** érintőkijelzős kezelőkkel (**VERSA 10 Firmware v1.04 vagy újabb**)
  - távvezérlés távirányítókkal
- RS-232 port – RJ csatlakozó
- könnyű szoftver (firmware) frissítés jövőbeli bővítésre
- 31 felhasználói kód:
  - 30 alapvető felhasználói kód
  - 1 telepítői kód
- személyes nevek a könnyű működtetéshez és kezeléshez
- időzítő tulajdonságok:
  - 4 időzítő programozható kivételekkel
- eseménynapló 2047 bejegyzéssel
- rendszer összetevők automatikus diagnosztikája
- beépített, 2A teljesítményű, kapcsolóüzemű tápegység:
  - túlterhelés védelem
  - akkumulátor mélykisütés elleni védelem
  - akkumulátor töltés felügyelete



## MŰSZAKI ADATOK

Környezeti osztály	II
Biztonsági fokozat	Grade 2
Központ tápfeszültsége (±10%)	12 V DC
Kis áramerősségű programozható kimenetek terhelhetősége	50 mA
Nagy áramerősségű programozható kimenetek terhelhetősége (±10%)	1100 mA
Táp áramteljesítménye	2 A
Működési hőmérséklet	-10...+55 °C
Névleges tápfeszültség (±10%)	18 V AC
Áramfelvétel készenléti állapotban	100 mA
Maximális áramfelvétel	125 mA
Tömeg	114 g